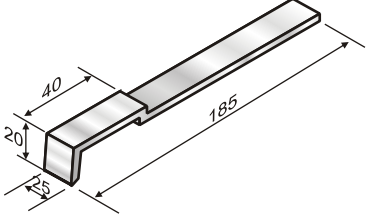


Компания «Алютех» разработала и запустила в производство **кронштейн опорный** алюминиевый. Кронштейн опорный предназначен для установки с оконными отливами. Он позволяет увеличить жесткость конструкции, обеспечить консольную установку оконных отливов, минимизировать влияние сильных ветровых нагрузок и улучшить шумопоглощение.

По строительным нормам опорные кронштейны следует использовать при монтаже оконных отливов длиной свыше 1300 мм. Расстояние (шаг) между опорными кронштейнами не должен превышать 650 мм. Край оконного отлива должен находиться на расстоянии 50-70 мм от внешней плоскости стены.

ИЗОБРАЖЕНИЕ	ОПИСАНИЕ	АРТИКУЛ	ЦВЕТ	КОД	ЕД.ИЗМ.	НОРМА ЗАКАЗА
	КРОНШТЕЙН ОПОРНЫЙ алюминиевый	BS	00 (неокрашенный)	1161400	шт.	40,0

Проведенные испытания кронштейна и серия монтажей подтвердили универсальность и высокую функциональность конструкции, удобство выполнения монтажных работ.

РЕКОМЕНДАЦИИ ПО УСТАНОВКЕ КРОНШТЕЙНА ОПОРНОГО.

1. Определить место установки кронштейна опорного (3), рисунки 1 и 2.
2. Нанести предварительную разметку на кронштейн в месте его крепления к строительной конструкции (8).
3. Просверлить в кронштейне отверстие и выполнить зенковку под головку шурупа дюбеля (9).
4. Установить кронштейн на место.
5. Через отверстие в кронштейне нанести разметку на строительную конструкцию.
6. В строительной конструкции просверлить отверстие для установки дюбеля. Рекомендуемый диаметр дюбеля 6-8 мм, длина дюбеля 40-55 мм.
7. Установить дюбель (9) в отверстие. Очистить место установки кронштейна и отлива.
8. Закрепить кронштейн (3) на месте установки при помощи шурупа из комплекта дюбеля (9). Место контакта шурупа и алюминиевого кронштейна смазать герметизирующим силиконом.
9. При помощи резинового молотка или киянки установить накладку (1) на отлив (2), предварительно удалив с мест крепления накладок защитную пленку. Стык между отливом и накладкой смазать герметизирующим силиконом.
10. Завести кромку отлива (2) за край кронштейна опорного (3) и, опустив отлив на место установки, закрепить оцинкованными шурупами (5). Место контакта крепежа с отливом смазать герметизирующим силиконом.
11. Проверить надежность крепления конструкции. Удостовериться, что отлив установлен с уклоном, обеспечивающим слив воды с поверхности.
12. Снять защитную пленку с отлива. При необходимости устранить излишки силикона с поверхности отлива.

- 1 Накладка отливная
- 2 Отлив оконный
- 3 Кронштейн опорный

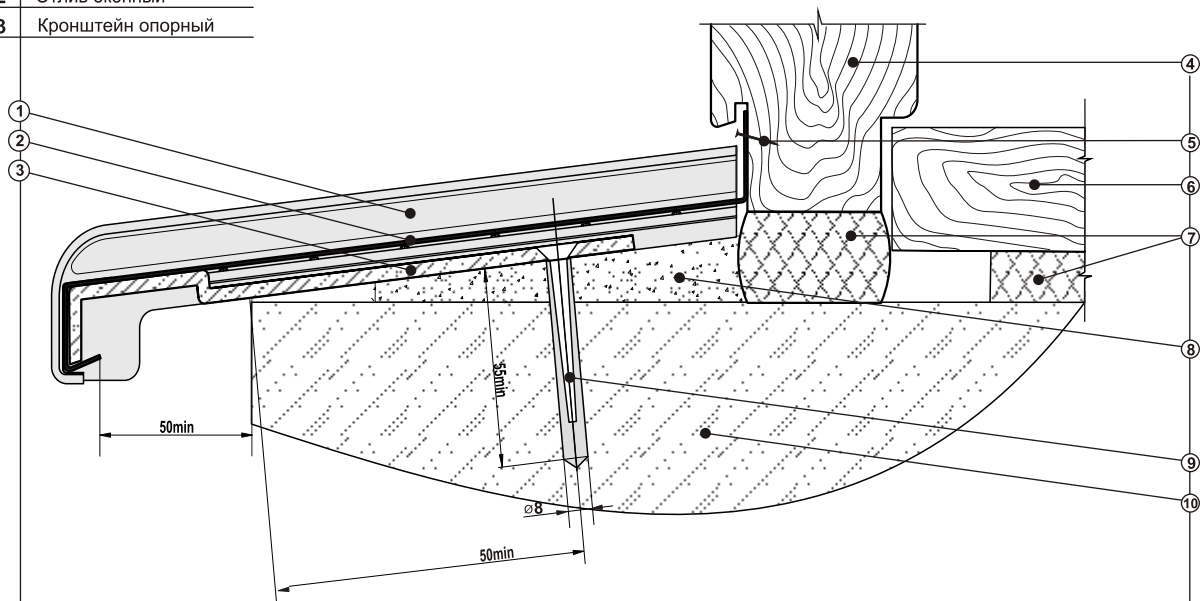


Рис. 1 Наклонный монтаж.

Схема монтажа отлива с кронштейном опорным на готовую цементную стяжку.

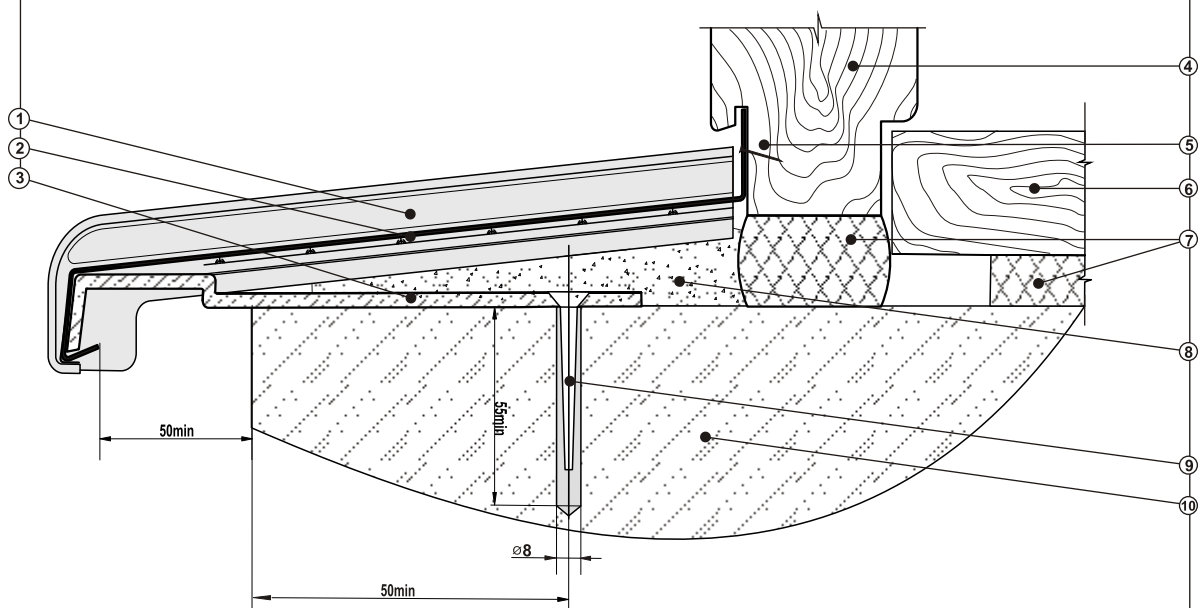


Рис. 2 Горизонтальный монтаж.

Схема монтажа отлива с кронштейном опорным под цементную стяжку.

Коробка оконная	4
Оцинкованный шуруп	5
Подоконник	6
Монтажная пена	7
Цементный раствор М100	8
Дюбель полиамидный марки Д 45-5-8УЗ ГОСТ26998-86Е	9
Стена	10